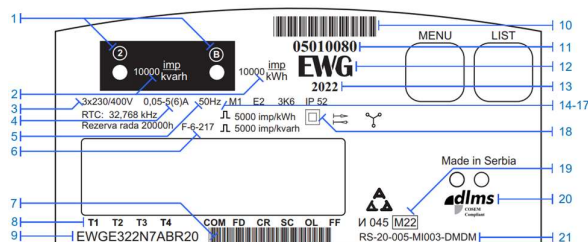
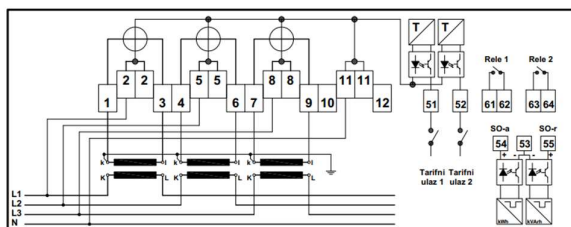


## Natpisna ploča brojila EWGE32x



1	Deklarisana klasa tačnosti
2	Konstante brojila optičkog impulsnog izlaza
3	Referentni napon
4	Minimalna, referentna i maksimalna struja
5	Naznačena frekvencija
6	Oznaka odobrenja tipa
7	Bar kod koji odgovara oznaci tipa brojila
8	Oznake na displeju T1 – T4 aktivna tarifa
9	Oznaka tipa brojila
10	Barkod sa serijskim brojem brojila
11	Serijski broj brojila
12	Naziv proizvođača
13	Godina proizvodnje
14	Mehanička klasa M2
15	Elektromagnetna klasa E2
16	Opseg radne temperature 3K6
17	Oznaka stepena zaptivenosti IP52
18	Oznaka stepena izolacije klase II
19	Srpski znak usaglašenosti i dopunska metrološka oznaka
20	Komunikacioni protokol
21	Broj sertifikata

## Šema povezivanja brojila EWGE32x



Šema povezivanja brojila nalazi se sa unutrašnje strane providnog poklopcu priključnog dela brojila.

## Opis brojila

Brojila tipa EWGE32x predstavljaju trofazna elektronska (statička) brojila namenjena za priključak na trofaznu četvorozičnu mrežu preko strujnih mernih transformatora.

Brojila tipa EWGE32x konstruisana su za merenje potrošnje aktivne i reaktivne energije i maksimalne srednje snage u maksimalno četiri tarife, trenutne (efektivne) vrednosti aktivne snage, struje i napona.

Brojila tipa EWGE32x imaju ugrađen sat realnog vremena i tarifni kalendar tako da je promena tarifa automatizovana prema važećem tarifnom sistemu.

## Tehničke karakteristike brojila

Nominalni napon	3x230/400 V
Nominalna struja	5 A
Maksimalna struja	6 A
Nominalna frekvencija	50 Hz
Broj tarifa	maksimalno 4
Radna temperatura	-25°C do + 55°C
Stepen mehaničke zaštite	IP52

## Klasa tačnosti brojila

Aktivna energija EN50470 – 1 i EN50470 – 3	B i C
Aktivna energija IEC62053-21	0.5S i 1
Reaktivna energija IEC62053-23	2 i 3

## PODACI O FIRMI

**Sedište**  
EWG d.o.o. Beograd  
11000 Beograd, Vojvode Stepe 352  
e-mail: info@ewg.rs

**Razvoj**  
Ogranak Niš, Razvoj  
18000 Niš, Bulevar Svetog Cara Konstantina 80-82  
Tel./Fax. +381(0)18 551 108

**Proizvodnja**  
Ogranak EWG Bor  
19210 Bor, Nade Dimić bb  
Tel. +381 (0)30 442 155  
Fax. +381 (0)30 442 156

# EWGE32x

## Korisničko uputstvo

### Poluindirektna merna grupa

**EWG**  
ELECTRICITY WATER GAS

